



Smile Report

スマイル通信 vol.5 (2018年7月発行)

よしい由美事務所：〒279-0014 浦安市明海 6-1-11-1309 Mobile:080-6865-4000 Fax:047-304-4001

<http://yoshii-yumi.com>

声を市政に届けて

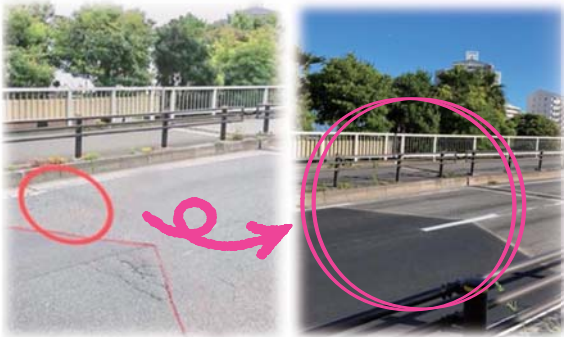
下の写真で私が右手に持っているのは、「ヘルプマーク」。市民相談を受け、浦安市での作成と配布、更には普及・理解の促進に向けた市の取り組みを議会で要望。8月からストラップタイプの配布がはじまることになりました。こんな風に市民の皆さんの声を、担当課にそして議会に届けています。小さな気づき、お気軽にお知らせください。



日の出保育園入口バス停前交差点
信号要望 (詳細：裏面一般質問へ)



新浦安駅ロータリー混雑
(詳細：裏面一般質問へ)



明海橋の舗装の継ぎ目に段差

震災後補修された明海橋の舗装。V字の継ぎ目のあたりにたわみができているとのご連絡がありました。現場に行くと、単車の通行などは特に危険な状況。迅速に改修されました。



市政相談報告



街灯がユラユラ揺れている!

街灯が揺れている!浦安駅前周辺のイベント「浦安百縁商店街」のさなかに実行委員の方が知らせてくれました。道路整備課に知らせ、すぐにしっかりビスで締めてもらいました。



1.5cmのバリアを一部解消

「主人の車椅子を押して横断歩道へ上がれない」高齢の女性の相談から、段差の一部が削られました。明海から始まり、入船まで拡がっています。写真の電動車椅子の市民の方もとても喜んでいました。



高洲海浜公園前のヤシの枯れ葉撤去

「ヤシの木の枯葉がごっそり落ちてきそうで危険」とご連絡を受けました。これから台風シーズンでもあり風が強くなったら更に危険です。梅雨の悪天候の中、迅速に撤去していただきました。



伸びすぎた雑草が視界の妨げに

入船の市道。植え込みの雑草や街路の枝が茂りすぎて、車や歩行者の視界の妨げになっているとのご相談。確認後担当課へ知らせ、きれいに剪定されました。シンボルロード切込みの植栽も再度刈られています。



市民の笑顔をつくる市政。
浦安市議会議員 **よしい由美**

Profile プロフィール

1969年11月6日愛知県名古屋生まれ。幼い頃母と死別し父子家庭に育つ。中央大学文学部文学科にて、中学教諭(英語)第一種免許、高等学校教諭(英語)第二種免許取得。大学卒業後旅行会社勤務を経て、株式会社小学館集英社プロダクション入社、以来21年間英語教育に携わる。2017年3月「政治は笑顔をつくり・守るもの」との信念のもと市政に挑戦し、初当選。教育民生常任委員会所属。

市政相談お寄せください!
市民のみなさんが気づいた小さなことを改善すれば、浦安はどんどん良い街になります。お気軽に市政相談をお寄せください。
☎ 080-6865-4000(直通ダイヤル)

6月定例会
一般質問報告

声を浦安の課題に

市政相談は、表面で報告した案件のように、すぐに改善・解決できるものばかりではありません。中には、先輩議員も長年にわたり取り組んできている難しい課題や、県が動かない限り解決しないもの、また、都市計画などに関わる問題などもあり。今回の一般質問では、相談でお預かりした声を5件取り上げ、解決の道を議論しました。



● 見えない困難を抱える方が安心して生活できる支援

ヘルプマークの制作配布開始!

8月より



写真のマークを、存知ですか?

これは「ヘルプマーク」、聴覚障害や病気、知的障害など、外見からはわからない困難を抱える方を支援・配慮するための印です。現在浦安ではカードタイプを配布していますが、市民相談を受け、多くの方が求めているストリップタイプの配布を要望し、8月から配布されることになりました。

また、普及促進のために、現在市役所だけの配布場所を拡大することを提案し、前向きに検討すること。更に当事者ではない人々の理解を促進する啓発活動にも注力するようにお願いしました。

● 河川の水質保全について 生活排水の流入を防ぐために

河川の二オイやヘドロに関する相談を受けています。特に猫実川と堀江川は、水の流れない「閉鎖河川」であるため、生活排水の流

● 新浦安駅南口周辺について

混雑・危険解消に向けた手立てを

雨が多い季節。新浦安駅の南口周辺では、通勤・通学時間帯などに送迎車両が入り切らず、シンボルロードまで溢れている状況が見られます。南口ロータリーには、朝7〜8時までの1時間に60本のバスが通行し、乗降客は26000人にも及びます。

路肩に停車した車両で、バスの運行にも支障が出ている状況です。バス専用レーンの設置など改善策を質問したところ、「バス専用レーンは有効であるものの課題も多いため、駅前広場入口部分の改修から取り組んでいきたい」と(都市整備部)とのことです。



▲ たくさんの送迎車両が停車している新浦安駅南口

入もあり、水質が悪化しがちです。浦安の下水道普及率は、人口比60%。県下で最も高い普及率です。しかし、親水空間の整備には、下水道の問題が重要です。複合的な要因により、解決が非常に難しい問題ではありますが、継続した取り組みを要望しました。

● 信号の設置について

日の出保育園入口バス停留交差点に信号を



▲ 通勤・通学時間帯には、自転車や歩行者も多く危険な状況がみられる。

第二湾岸道路との抜け道として交通量が増えている交差点。信号設置の要望をいただいています。調査の結果、信号設置基準を遙かに超える1時間に471台の交通量があります。今後の開発計画で更に車両が増えることはあきらめず、信号設置者である県へ、粘り強く要望するよう求めました。

● 小学校5、6年の

放課後の居所について

市民の方からの相談を受け、児童育成クラブの現状や、高学年生受け入れの可能性について質問。引き続きの検討を要望しました。

浦安インターチェンジの清掃が実施されました

前回質問した国道357号とシンボルロードが交わる浦安ICの美化活動が、一般社団法人浦安建設業協会主催・浦安市協力で実施されました。質問では「企業・団体と行政が一体となった取り組みも検討する」という回答でしたが、こんなにも早い実現をうれしく思います。



浦安市議会議員 よしい由美 議会報告



Smile Report

スマイル通信 vol.5 (2018年7月発行)

よしい由美事務所: 〒279-0014 浦安市明海 6-1-11-1309

Mobile: 080-6865-4000 Fax: 047-304-4001

よしい由美 検索 <http://yoshii-yumi.com>

英語で総括する

今号の編集後記

[Team You & Me]

読み: チーム・ユーマー
説明: よしい由美応援団名

よしい由美の活動を支えてくださる応援団員を募集しています。

支援してくださっている方々、応援団を結成していただきました。後援会というような、堅い名前ではないものごと、メンバーのひとりの発案で「チーム・ユーマー」という名称にたのいま、応援団員募集中です♪ ご加入いただけるとうれしいです。左記の事務所にご連絡ください!